

Forma do pavimento
Cobertura (Nível 260)
escala 1:50

RELAÇÃO DO AÇO

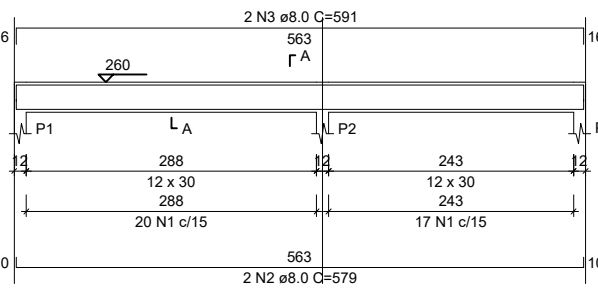
AÇO	N	DIAM (mm)	QUANT	C.UNIT (cm)	C.TOTAL (cm)
CA60	1	5.0	300	79	23700
CA50	2	8.0	4	579	2316
	3	8.0	4	591	2364
	4	8.0	2	316	632
	5	8.0	8	336	2688
	6	8.0	4	324	1296
	7	8.0	2	308	616
	8	8.0	2	970	1940
	9	8.0	2	998	1996
	10	8.0	2	383	766
	11	8.0	2	397	794
	12	8.0	4	382	1528
	13	8.0	4	396	1584
	14	8.0	2	384	768
	15	8.0	2	398	796

RESUMO DO AÇO

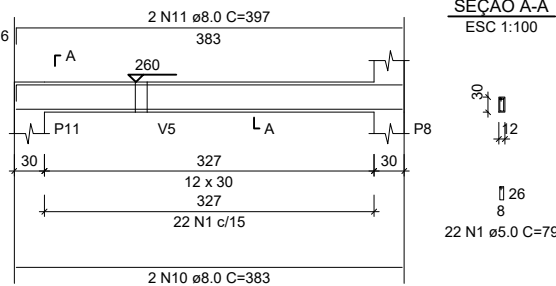
AÇO	DIAM (mm)	C.TOTAL (m)	PESO + 10% (kg)
CA50	8.0	200.8	87.2
CA60	5.0	237	40.2
PESO TOTAL (kg)			
CA50	87.2		
CA60	40.2		

Volume de concreto (C-25) = 1.76 m³
Área de forma = 35.30 m²

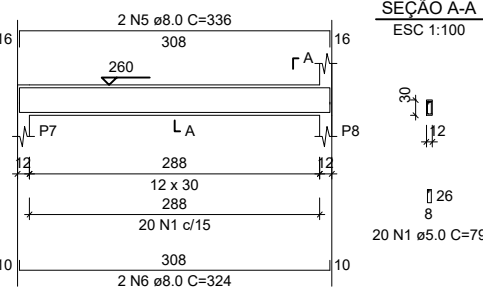
V1
ESC 1:50



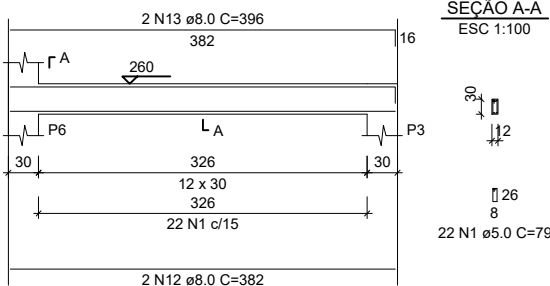
V8
ESC 1:50



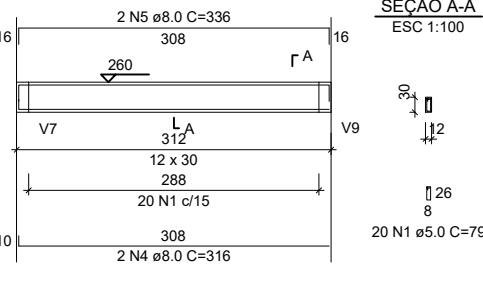
V4
ESC 1:50



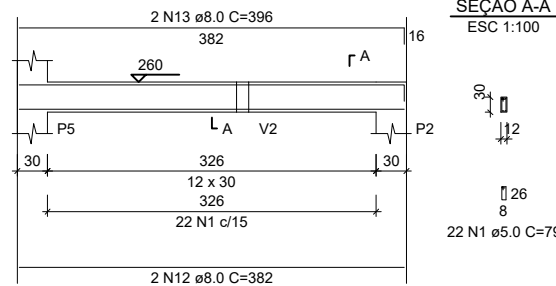
V11
ESC 1:50



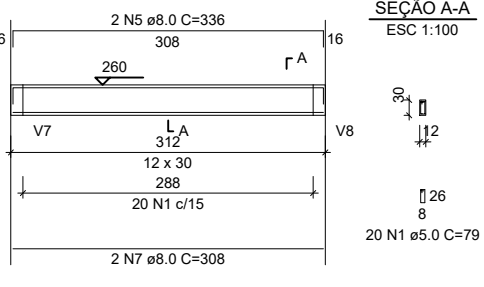
V2
ESC 1:50



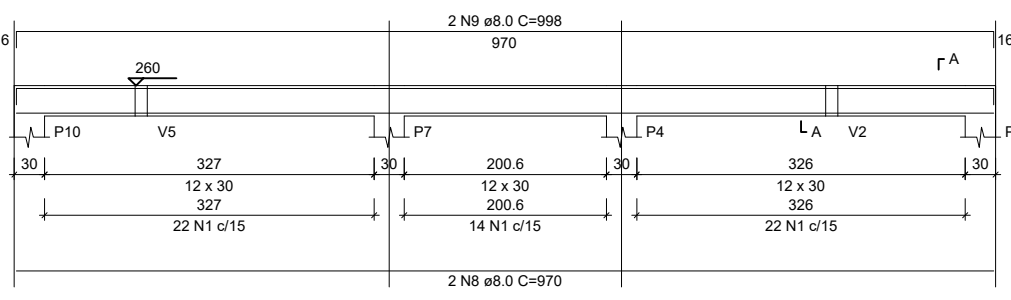
V9
ESC 1:50



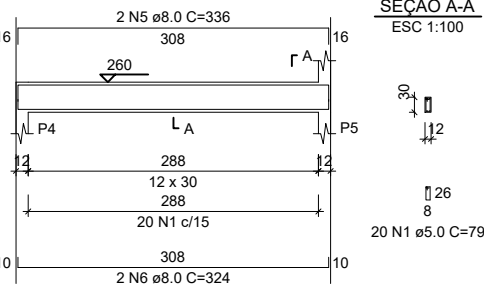
V5
ESC 1:50



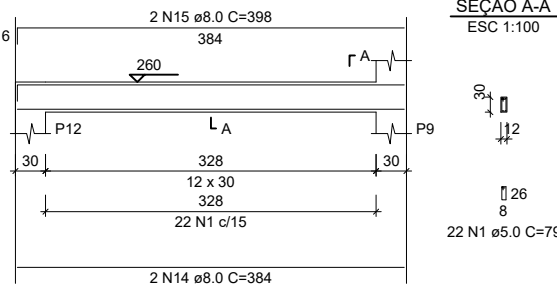
V7
ESC 1:50



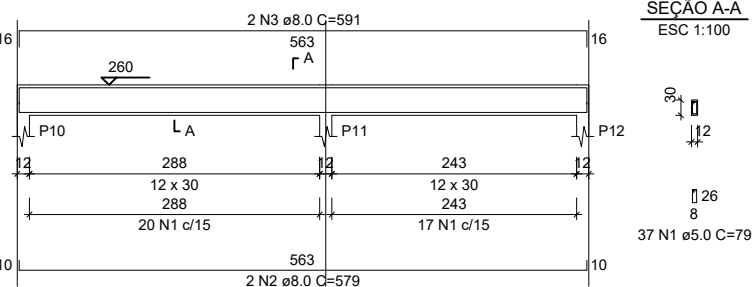
V3
ESC 1:50



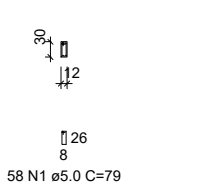
V10
ESC 1:50



V6
ESC 1:50



SEÇÃO A-A
ESC 1:100



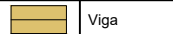
Vigas			
Nome	Seção (cm)	Elevação (cm)	Nível (cm)
V1	12x30	0	260
V2	12x30	0	260
V3	12x30	0	260
V4	12x30	0	260
V5	12x30	0	260
V6	12x30	0	260
V7	12x30	0	260
V8	12x30	0	260
V9	12x30	0	260
V10	12x30	0	260
V11	12x30	0	260

Características dos materiais	
fck (kgf/cm²)	Ecs (kgf/cm²)
250	289800

Dimensão máxima do agregado = 19 mm

Pilares			
Nome	Seção (cm)	Elevação (cm)	Nível (cm)
P1	12x30	0	260
P2	12x30	0	260
P3	12x30	0	260
P4	12x30	0	260
P5	12x30	0	260
P6	12x30	0	260
P7	12x30	0	260
P8	12x30	0	260
P9	12x30	0	260
P10	12x30	0	260
P11	12x30	0	260
P12	12x30	0	260

Legenda das vigas e paredes



Legenda dos pilares



PREFEITURA MUNICIPAL DE AMETISTA DO SUL
O presente projeto está em condições de ser aprovado em:

Responsável Técnico
Henrique T. Cremonini
Engenheiro Civil CREA RS 245874



MUNICÍPIO DE AMETISTA DO SUL

Rua Guaporé, nº 1433, centro
Ametista Do Sul - RS
Fone: CEP: 98465-000

PROPRIETÁRIO

Município de Ametista Do Sul
CNPJ: 92.411.156/0001-83

RESP. TÉCNICO

Henrique T. Cremonini
Eng. Civil CREA RS 245874

CONSTRUÇÃO DE 25 UNIDADES HABITACIONAIS MCMV - FNHIS

PROJETO:
PROJETO ESTRUTURAL: FORMAS E VIGAS PAVIMENTO COBERTURA

ENDEREÇO: LOTEAMENTO HABITACIONAL

CIDADE: Ametista Do Sul/RS

ESCALA: Indicada

DATA: Julho/2025

MATRICULA TERRENO:

ÁREA: 55,66m²

DESENHO: Henrique T. Cremonini